

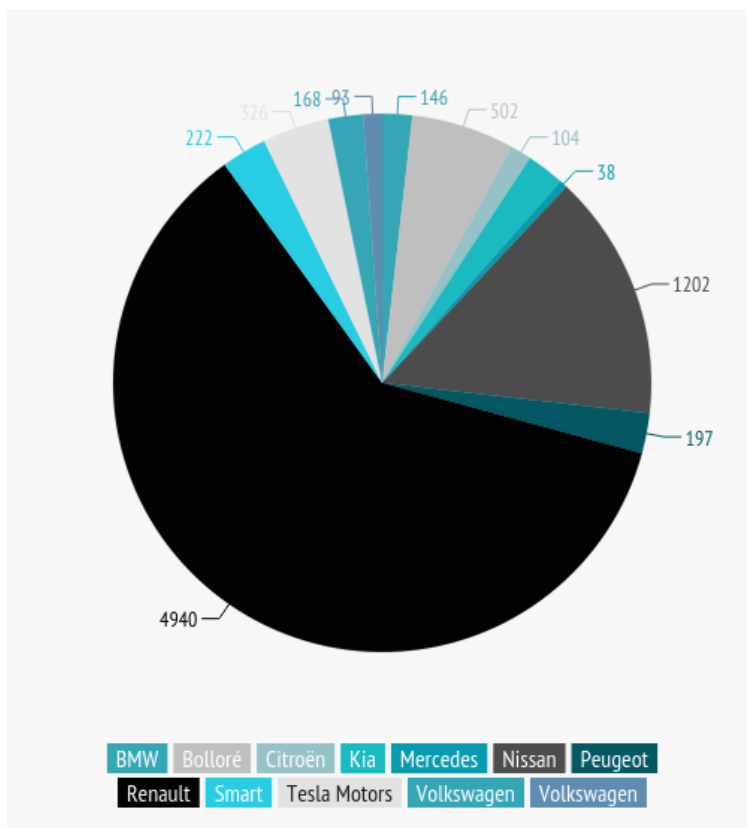
## En juin 2015, le superbonus booste le marché du véhicule électrique

**Nouveau record enregistré en juin 2015 avec 2 786 immatriculations grâce aux effets de la prime à la conversion. Le marché français des véhicules particuliers et utilitaires électriques cumule plus de 10 000 ventes sur le 1<sup>er</sup> semestre 2015.**

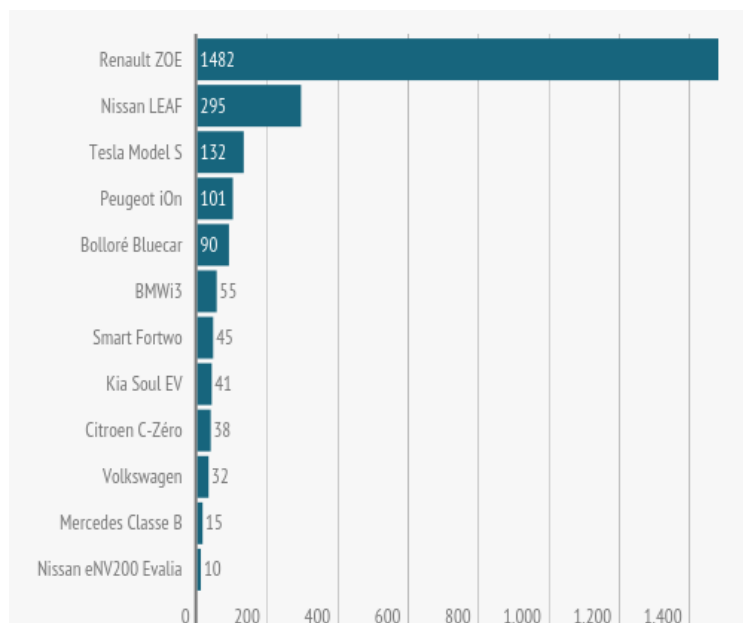
2 786 véhicules particulières et utilitaires électriques ont été immatriculés en juin 2015. Le marché augmente de 77% par rapport à juin 2014 où 1 574 véhicules avaient été recensés. Cette forte progression en juin est directement liée aux effets de l'entrée en vigueur en avril de la prime à la conversion et à la livraison des commandes qu'elle avait générées lors des deux mois précédents.

### **Véhicules électriques particuliers (VP)**

C'est sur le segment des véhicules électriques particuliers que se concentrent depuis le début de l'année 2015 les plus fortes progressions. En juin 2015, 2 336 immatriculations ont été enregistrées, soit le double des résultats de juin 2014. La part de l'électrique sur le marché automobile français représente ce mois-ci plus d'1% des ventes.



Immatriculations de véhicules électriques particuliers par constructeur sur le 1<sup>er</sup> semestre 2015



Immatriculations de véhicules électriques particuliers par modèle en juin 2015

Avec 63% de parts de marché, la Renault ZOE conserve sa première place et améliore son précédent record en cumulant 1 482 immatriculations, dont une majorité équipée du nouveau moteur R240. Depuis le début de l'année 2015, près de 5 000 Renault ZOE sont sorties des concessions.

Les bonnes performances de la citadine de Renault ne doivent cependant pas occulter le fait que l'envolée du marché profite à tous les constructeurs. La Nissan LEAF se classe une fois encore en seconde position avec 295 immatriculations. La motorisation électrique connaît également un fort succès chez le constructeur japonais puisqu'elle pèse 3,7% des immatriculations de véhicules particuliers sur le mois.

Arrivent derrière la Tesla Model S (132 immatriculations) et la Peugeot Ion (101) qui réalise son meilleur mois de l'année grâce au lancement d'une offre de location attractive. La Bolloré Bluecar conclut, avec 90 immatriculations, un top 5 qui n'a jamais été aussi dense.

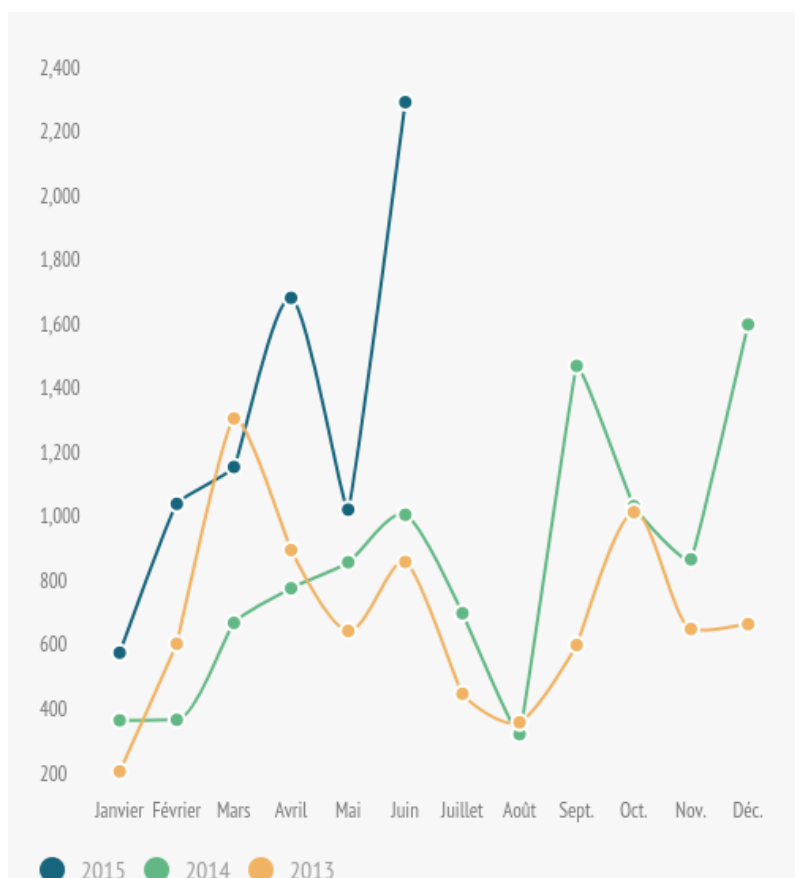
Sur les six premiers mois de l'année 2015, le segment a progressé de + 86,5% pour atteindre les 8 032 unités. 4 306 véhicules électriques particuliers avaient été immatriculés sur la même période en 2014.

### Véhicules électriques utilitaires (VU)

Les résultats sont en revanche plus contrastés sur le segment du véhicule électrique utilitaire. Il enregistre ainsi une baisse de - 14% avec 450 immatriculations en juin 2015 contre 524 en juin 2014.

Avec 290 unités enregistrées, le Renault Kangoo ZE continue de dominer les ventes, loin devant le Ligier Pulse4 (45 immatriculations), le Goupil G3 (38) et le Nissan E-NV200 (34). Le bilan du 1er semestre 2015 montre ainsi un marché de l'utilitaire électrique en stagnation avec 2 031 immatriculations contre 2 099 en 2014.

*« Juin 2015 est le meilleur mois depuis le lancement du véhicule électrique en France. Trois mois après l'entrée en vigueur de la prime à la conversion, les incitations publiques et les efforts des constructeurs payent. De plus en plus d'utilisateurs font le choix de l'électrique, attirés par un véhicule désormais plus accessible et moins cher à l'usage. Ce sont maintenant les particuliers qui tirent le marché du véhicule électrique vers le haut. »,* commente Joseph Beretta, Président de l'Avere-France.



**Evolution des immatriculations de véhicules électriques particuliers en France entre 2013 et 2015**

A propos de l'Avere-France – Association nationale pour le développement de la mobilité électrique



Pôle d'information, d'échanges et d'expertise, l'Avere-France est une association nationale créée en 1978 sous l'impulsion de la Commission Européenne. Sa vocation est de favoriser et promouvoir l'acquisition et l'utilisation des véhicules électriques et hybrides, notamment en stimulant et accompagnant le déploiement de la mobilité électrique auprès des collectivités locales et des entreprises. Elle rassemble les acteurs de l'écosystème de la mobilité électrique, dans les domaines industriel, commercial, institutionnel ou associatif.

Contacts presse : Agence VLC  
Valérie Leseigneur & Joy Lion  
[valerie@agencevlc.com](mailto:valerie@agencevlc.com) / Tél. 06 68 80 37 35  
[joy@agencevlc.com](mailto:joy@agencevlc.com) / Tél. 07 62 59 65 86

Avere-France  
Marie Castelli – Secrétaire générale  
Tel. 01 53 25 00 60  
[marie.castelli@avere-france.org](mailto:marie.castelli@avere-france.org)  
[www.avere-france.org](http://www.avere-france.org)