

# Baromètre national des infrastructures de recharge ouvertes au public

Décembre 2021



Sur la base des données

Ce baromètre commun à l'Avere-France et au Ministère de la Transition écologique, sur la base des données de GIREVE, permettra tous les mois d'avoir une publication de référence sur le nombre de points de recharge ouverts au public en France et leur répartition, que ce soit en termes de puissance ou de localisation, avec notamment des indicateurs par régions.



**Cécile Goubet**  
Déléguée Générale  
de l'Avere-France

La barre des 50 000 points de recharge ouverts au public a été atteinte, et même dépassée : la France comptait, au 30 novembre 2021, 51 243 points de recharge ouverts au public, soit + 1 329 en un mois. Cela correspond à une augmentation de près de + 3 % entre octobre et novembre... Et de + 57 % depuis janvier 2021 ! Preuve que les acteurs de la recharge se sont pleinement mobilisés cette année. Cette mobilisation est visible, notamment, sur les autoroutes et les voies rapides, puisque aujourd'hui, plus de la moitié des aires de service du réseau concédé sont équipées en points de recharge. Un prérequis pour continuer de faciliter l'usage des véhicules électrifiés rechargeables sur les longs trajets.

## CHIFFRES CLES DES INFRASTRUCTURES DE RECHARGE

**51 243**

Nombre total de points de recharge ouverts au public au 30 novembre 2021

**+ 57 %**

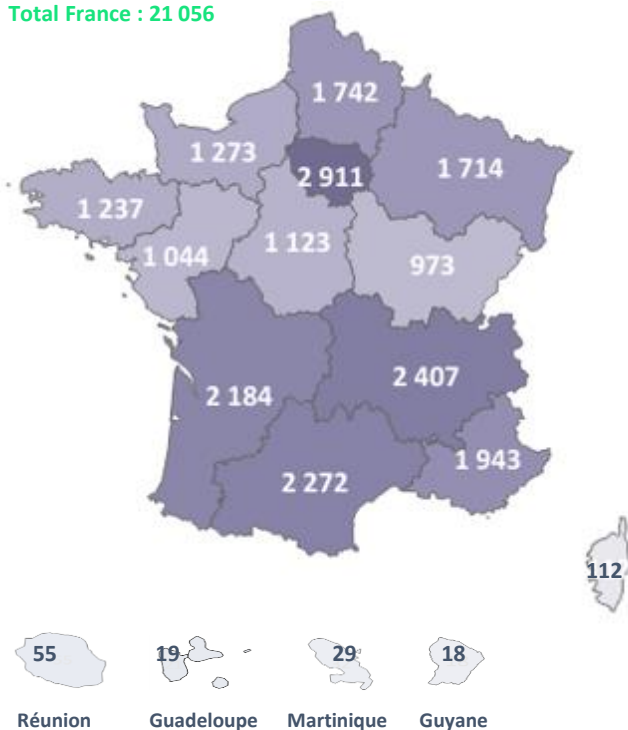
Taux d'évolution depuis janvier 2021

**76**

Points de recharge en moyenne pour 100 000 habitants

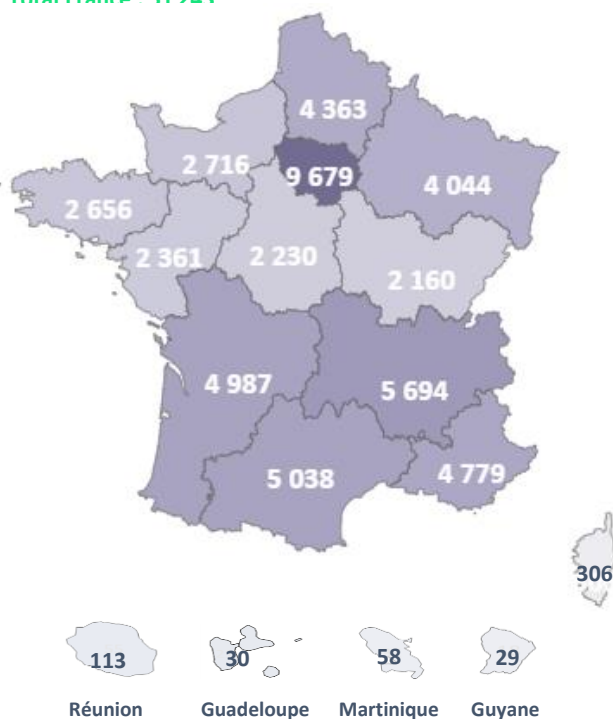
## Nombre de stations de recharge par région

Total France : 21 056



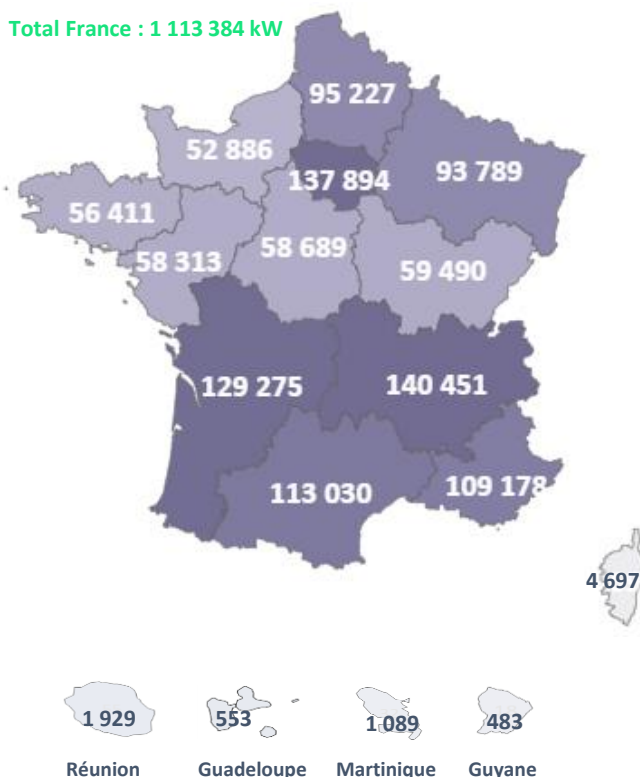
## Nombre de points de recharge par région

Total France : 51 243

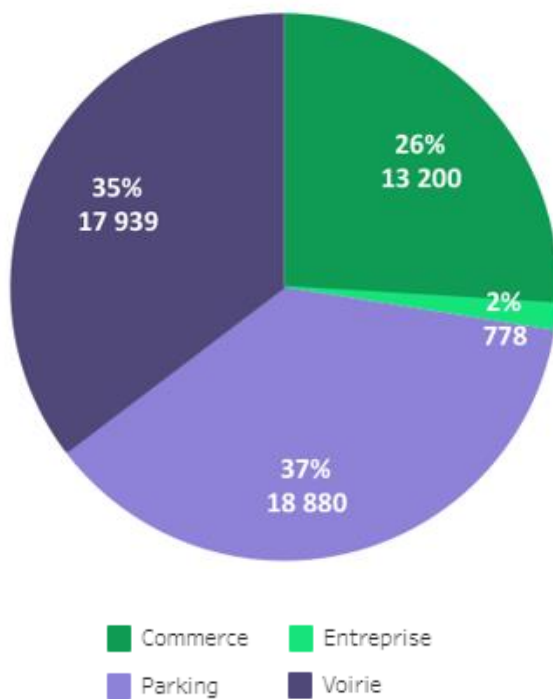


## Puissance totale installée par région

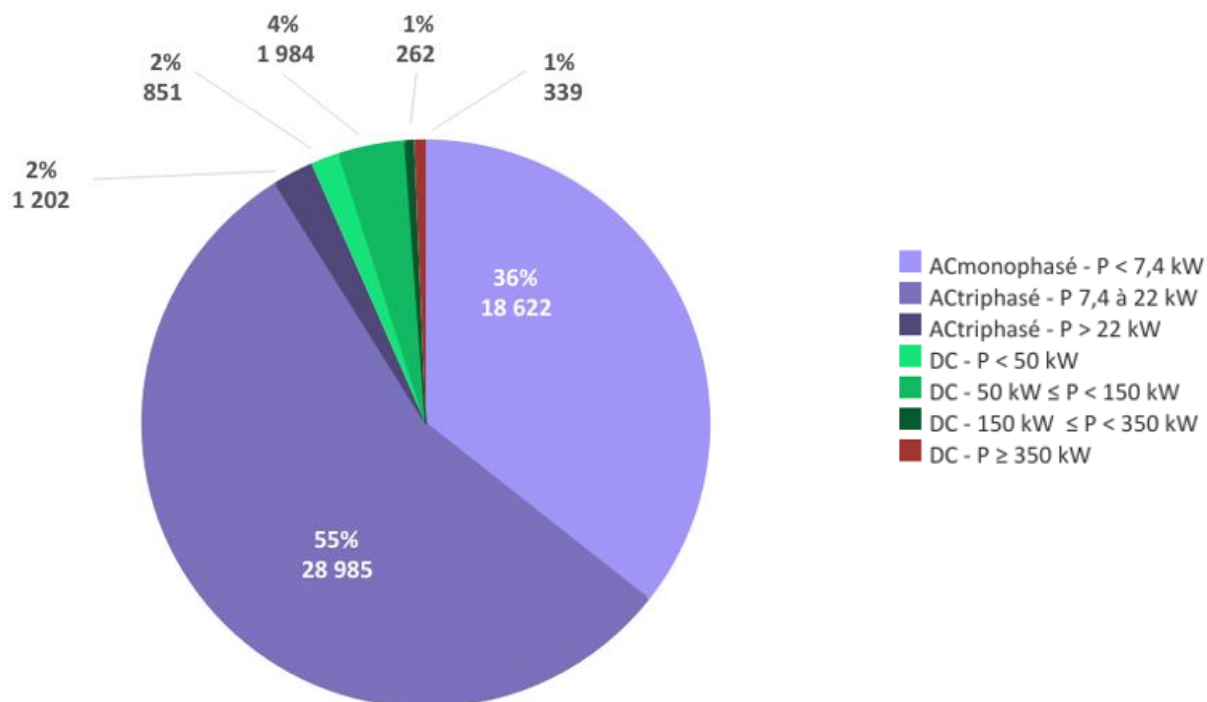
Total France : 1 113 384 kW



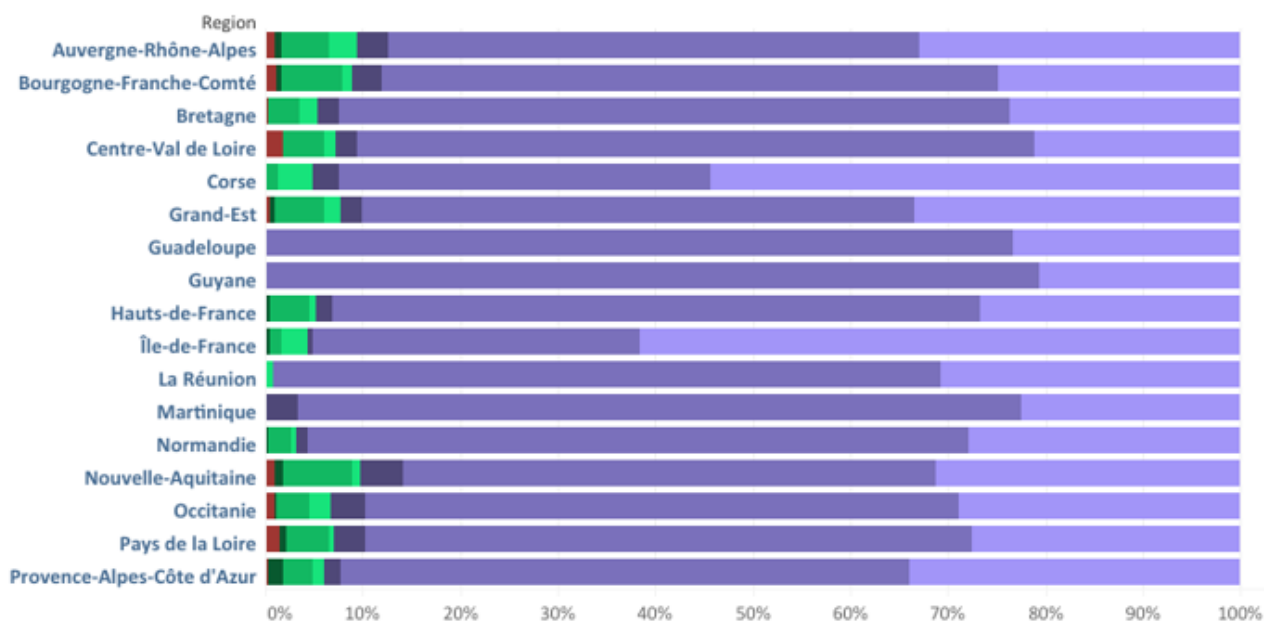
## Répartition des points de recharge par site d'implantation



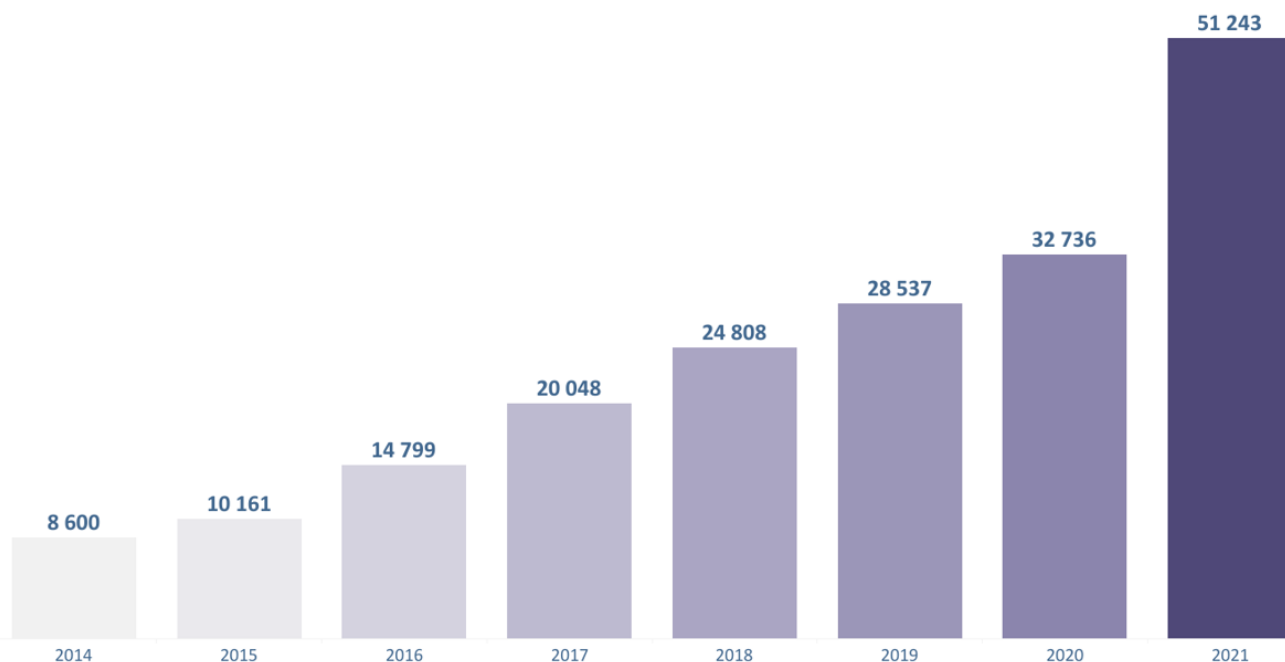
## Recharge selon la catégorie de puissance



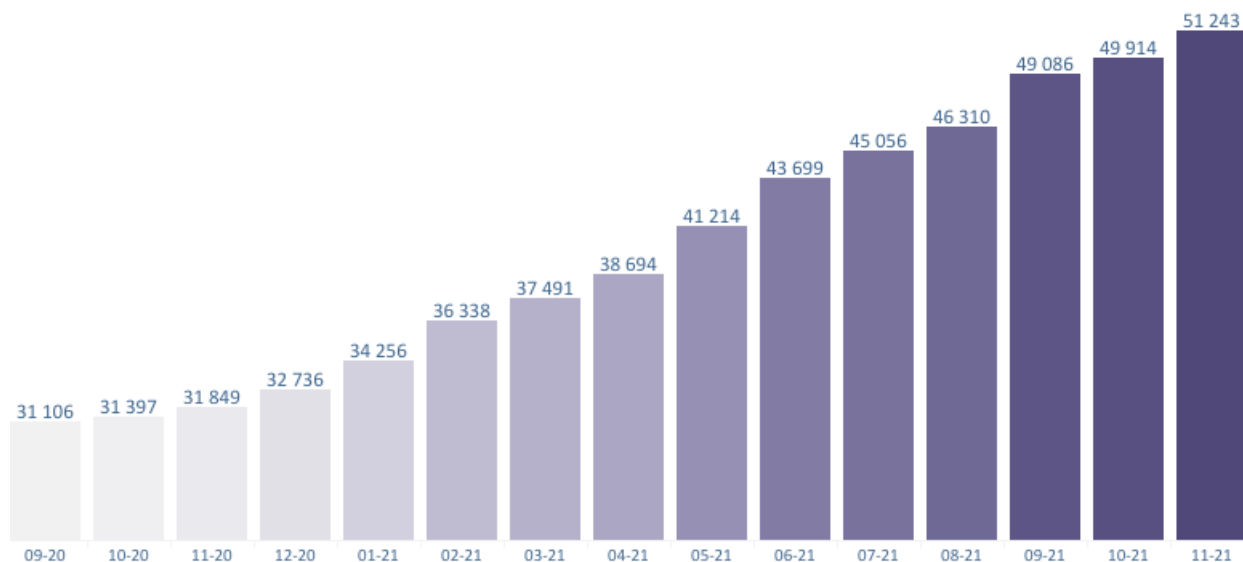
## Répartition des points de recharge selon la catégorie de puissance nominale, par région



## Évolution du nombre de points de recharge ouverts au public par année



## Évolution du nombre de points de recharge ouverts au public, sur les 15 derniers mois



# A PROPOS DE CE BAROMÈTRE

Les données du baromètre, arrêtées au 30 novembre 2021, sont établies de façon indépendante par GIREVE, plateforme d'interopérabilité pour la mobilité électrique et agrégateur de données pour le compte de la Direction générale de l'énergie et du climat (Ministère de la Transition écologique) et de l'Avere-France.

Les données répertoriées par GIREVE sont formatées et soumises à un nettoyage pour que chaque point de recharge corresponde à la définition du Décret n°2017-26 du 12 janvier 2017.

Le nombre de points de recharge existants mais non répertoriés a été calculé par GIREVE à partir d'éléments statistiques au niveau local pour mieux correspondre à la réalité.

Le baromètre dresse un état des lieux des points de recharge ouverts et accessibles au public et ne comptabilise pas les points suivants :

- Les points de recharge supprimés ou en construction ;
- Les points de recharge réservés à un usage exclusif, de flottes, des employés d'une entreprise, des résidents d'un immeuble ou d'une maison individuelle.

Ce baromètre commun à l'Avere-France et au Ministère de la Transition écologique, sur la base des données de GIREVE, permet tous les mois d'avoir une publication de référence sur le nombre de points de recharge ouverts au public en France et leur répartition, que ce soit en termes de puissance et de localisation, avec notamment des indicateurs par régions.

